

のりしろ②

やまおり線

店内に切手不要の
応募箱をご用意
しております。

郵送応募の際には
82円切手を
お貼りください。

1 7 0 - 8 6 9 1

日本郵便株式会社 豊島郵便局 郵便私書箱 第58号 [inゼリー×WANIMA セブン-イレブン限定グッズ プレゼントキャンペーン]係

期間・発表

レシート有効期間：2019年2月4日(月)～3月3日(日)
応募締切：2019年3月5日(火)まで

郵送によるご応募は2019年3月5日(火)当日の消印分まで有効とさせていただきます。

【ご注意】2019年3月3日(日)付までのレシートが有効です。

※厳正な抽選の上、賞品の発送をもって発表にかえさせていただきます。 ※当選者の氏名・住所等は一切公表いたしません。 ※当選された方の住所・転居先が不明などの理由により賞品がお送りできない場合は、当選を取り消させていただく場合がございます。 ※賞品の発送は日本国内に限らせていただきます。 ※賞品のデザイン・色などは、変更になる場合がございます。 ※賞品到着後の紛失・破損などにつきましては対応しかねます。 ※ご当選の方には2019年3月下旬以降に賞品を発送いたします。 ※ご当選者は、当選の権利を他人に譲渡ならびに換金することはできません。

やまおり線

のりしろ②

専用応募封筒

- 黒い線を切り取り、封筒にしてご応募ください。
- 封筒を作る際は、のりしろをゼロハンテープ等でしっかりと貼り合わせてください。

応募方法(店頭応募または郵送応募の場合)

- ①セブン-イレブンで販売している対象商品のレシートについている点数を集めてご応募ください。
※賞品のコースは、A賞6点コース、B賞4点コース、C賞2点コースがあります。
- ②必要事項を記入し、右下の組み立て方に沿って応募封筒を組み立て、お買い上げレシートに印字された点数を必要口数分入れてください。店内の応募箱にお入れていただくか、郵送にてご応募ください。ご応募には市販のハガキ・封筒も使用可能です。その場合は郵便番号、住所、電話番号、氏名、性別、年代、ご希望コースの応募口数、応募口数の合計をご記入の上、下記の送付先までご郵送ください。ハガキの場合はレシートがはがれないようにしっかりと貼り付けてください。
※ハガキ・封筒に記載不備があると、当選が無効になる場合がございますのでご注意ください。

送付先

〒170-8691 日本郵便株式会社 豊島郵便局 郵便私書箱 第58号
[inゼリー×WANIMA
セブン-イレブン限定グッズプレゼントキャンペーン]係

【注意】株式会社セブン-イレブン・ジャパンの社員及び森永製菓株式会社の社員は応募できません。

ご希望賞品のコースに口数をご記入ください。

A賞 WANIMA オリジナル
6点 バランスボール

30名様

B賞 選べる! WANIMA inゼリー
4点 合計**3,000**名様

Redバージョン (6個入り)
1,500名様

Greenバージョン (6個入り)
1,500名様

C賞 inゼリー・inバー
2点 無料引換券**3**個分

1,970名様 [6種類の中から3個選べます]

応募口数の合計

※1つの封筒で30口まで応募できます。
31口以上の場合は、封筒を分けて応募ください。

〈個人情報の取り扱いについて〉【取得した個人情報の利用目的】ご応募いただいたお客様の個人情報(住所・氏名・電話番号・お申し込み内容等)は厳重に管理し、賞品の抽選および発送などのサービスを提供する目的(当該サービスを適正に実施するために必要な調査等を行うことを含まず)のみに利用します。【個人情報の取り扱い】委託についての注意事項)お客様の個人情報に関しては、業務委託先で法令等に基づき管理いたします。当社は、ご利用者の個人情報、ご利用者の同意を得ることなく、業務委託先以外の第三者に開示することはありません。ただし、法令により開示を求められた場合、また開示が許されている場合、または裁判所・警察署等の公的機関から開示を求められた場合は、ご利用者の同意なく個人情報を開示することがあります。

※6点、4点、2点を1口とし、応募封筒チラシ1枚につき30口までご応募いただけます。31口以上の場合は、封筒を分けて応募ください。セブン-イレブン以外のレシートは無効とさせていただきます。より開示を求められた場合、また開示が許されている場合、または裁判所・警察署等の公的機関から開示を求められた場合は、ご利用者の同意なく個人情報を開示することがあります。

住所・氏名記入欄

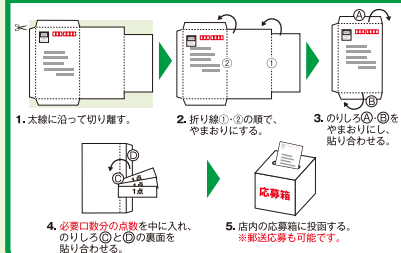
●ご住所 〒 _____ 都道
_____ 府県

●電話番号※日中ご連絡可能な電話番号をご記入ください。
(_____)

●ご氏名(フリガナ) _____ ●性別
_____ ※いずれかに○を
付けてください。
様 男・女

●年代※いずれかに○を付けてください。
10代・20代・30代・
40代・50代・60代以上

応募封筒の組み立て方・応募方法



お問い合わせ事務局：TEL 050-3786-0711

受付 9:00～19:00 (2019年2月4日(月)～2019年3月5日(火)まで)土・日・祝日も対応

有効期限:19年3月3日