

## 環境分野で民間最大規模の約 2 億円の助成活動 11/1『2008 年度 公募助成』の応募スタート

～お客様の募金が地域の市民の環境活動を支援します～

セブン-イレブンみどりの基金（東京都千代田区 理事長：山本憲司）は、2008 年度公募助成の応募受付を 2007 年 11 月 1 日（木）より開始いたします。

当基金は、セブン-イレブン・ジャパン創立 20 周年事業として、セブン-イレブン加盟店と本部が一体となり、“環境”をテーマに社会貢献活動に取り組むことを目的に 1993 年 11 月に設立されました。以来、セブン-イレブン店頭でお客様からお預かりした募金とセブン-イレブン加盟店の協力、そしてセブン-イレブン本部からの寄付金をもとに、環境市民団体への支援活動や自然環境保護・保全活動、地域環境美化活動、広報活動などを行ってまいりました。

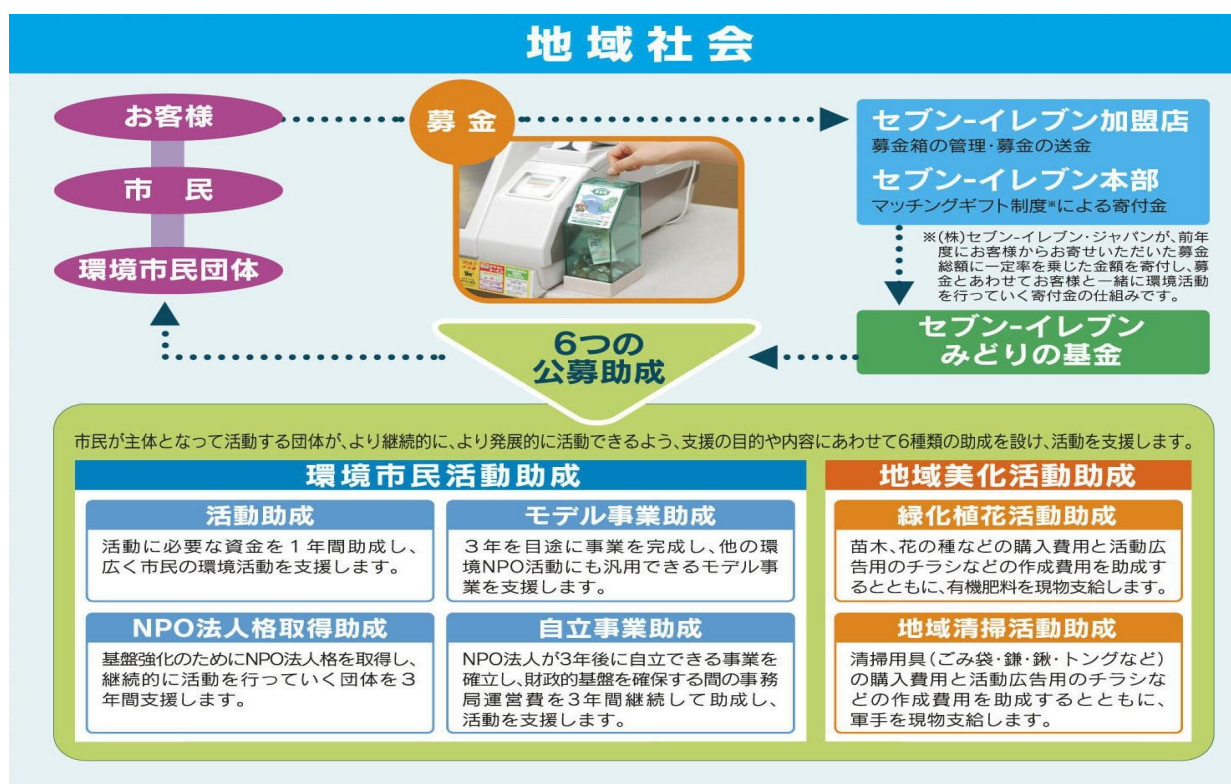
当基金の公募助成制度は、地域の環境をテーマにした市民活動に対し、お客様が募金を通して環境活動を支援する市民参加の社会貢献の仕組みです。

2008 年度の公募助成は、「環境市民活動助成」と「地域美化活動助成」をあわせて 1 億 1,200 万円の公募助成規模となっており、市民が主体となって活動する団体がより継続的に活動できるよう、目的や内容にあわせ 6 種類の公募助成を設けて活動を支援します。

また、当基金では、2008 年度公募助成のほか、当基金と協定等を結び助成を行なう特定助成等、年間 1 億 500 万円の助成を行なう予定であり、公募助成と併せた年間助成総額は 2 億 1,500 万円となり、この助成金額は、日本において環境をテーマに助成を行なっている民間助成団体の助成額としては、国内最大規模となります。

当基金では、お客様とお店とセブン-イレブン本部とが、一体となった社会貢献活動に取り組んで参りますので、今後ともよろしくお願いいたします。

### <公募助成の概念図>



## 【公募助成（6種類）の概要】

### 1. 「環境市民活動助成」

- |                  |         |                                |
|------------------|---------|--------------------------------|
| ◆活動助成            | ・年間助成金額 | 総額 8,000 万円<br>(1 団体あたり上限特になし) |
|                  | ・団体数    | 総額内で決定                         |
|                  | ・助成     | 活動資金                           |
|                  | ・期間     | 1 年間                           |
| ◆NPO 法人格<br>取得助成 | ・年間助成金額 | 1 団体あたり上限 50 万円                |
|                  | ・団体数    | 10 団体                          |
|                  | ・助成     | 活動資金                           |
|                  | ・期間     | 1 年間                           |
| ◆モデル事業助成         | ・年間助成金額 | 1 団体あたり上限 200 万円               |
|                  | ・団体数    | 1 団体                           |
|                  | ・助成     | 事業資金                           |
|                  | ・期間     | 原則 2 年間または 3 年間継続              |
| ◆自立事業助成          | ・年間助成金額 | 1 団体あたり上限 360 万円               |
|                  | ・団体数    | 1 団体                           |
|                  | ・助成     | 事務局運用資金（事務所費と人件費）              |
|                  | ・期間     | 原則 3 年間継続                      |

### 2. 「地域美化活動助成」

- |               |         |  |
|---------------|---------|--|
| ◆緑化植花<br>活動助成 | ・年間助成金額 | 総額 1,000 万円<br>(1 団体あたり上限特になし)                                     |
|               | ・団体数    | 総額内で決定   |
|               | ・助成     | ・苗木や花の種・苗・球根の購入費用<br>・広告費（参加者募集などの活動告知）<br>・有機肥料（食品残渣 1/3 使用）の現物支給 |
|               | ・期間     | 1 年間   |
| ◆地域清掃<br>活動助成 | ・年間助成金額 | 1 団体あたり上限 20 万円  |
|               | ・団体数    | 50 団体  |
|               | ・助成     | ・清掃用具（ゴミ袋・鍬など）の購入費用<br>・広告費（参加者募集などの活動告知用）<br>・軍手の現物支給             |
|               | ・期間     | 1 年間   |



左：「活動助成」

NPO 法人コーラル沖縄

右：「植花活動助成」

粕川フラワーロードの会

\* 2008 年度公募助成より

「緑化植花活動助成」に

名称変更。

## 【公募助成の応募要項】

### ◇応募先

〒102-8455 東京都千代田区二番町 8-8

セブン-イレブンみどりの基金 ○○助成係 (※○○には申請する助成名をご記入ください)

### ◇応募方法

専用申請書に必要事項を明記の上、提出書類を添付し、封書で郵送してください。

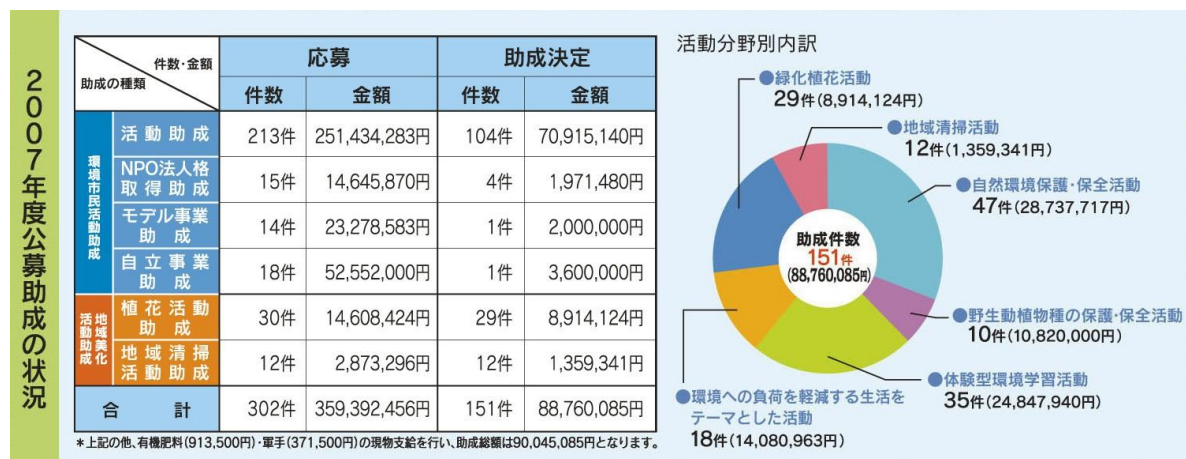
### ◇応募期間

2007年11月1日(木)～2008年1月31日(木) 当日消印有効

※詳しくは、セブン-イレブンみどりの基金ホームページをご覧ください。

URL : <http://www.7midori.org>

## 【2007年度公募助成の状況】



## <セブン-イレブンみどりの基金概要>

- 名称 セブン-イレブンみどりの基金
- 理事長 山本憲司(セブン-イレブン豊洲店オーナー)
- 事業目的 “環境”をテーマに社会貢献に取り組む
- 事業内容 環境 NPO 支援事業／自然環境保護・保全事業  
地域環境美化事業／広報事業／広域災害時義援活動
- 事業資金 お客様から寄せられた募金と(株)セブン-イレブン・ジャパンの寄付金
- 設立日 1993年11月20日
- 事業開始日 1994年3月1日

### 【公募助成に関するお問い合わせ先】

セブン-イレブンみどりの基金

〒102-8455 東京都千代田区二番町 8-8

TEL 03-6238-3872 FAX 03-3261-2513

(電話受付時間 9:30～17:00 ※土・日曜日は除く)

Eメール : [oubo.08b@7midori.org](mailto:oubo.08b@7midori.org)

URL : <http://www.7midori.org>

以上