

2022 年 10 月 13 日

## 大阪府のセブン-イレブン初！ 堺市内 78 店舗に「ペットボトル回収機」を設置 10 月 13 日（木）より順次稼働開始

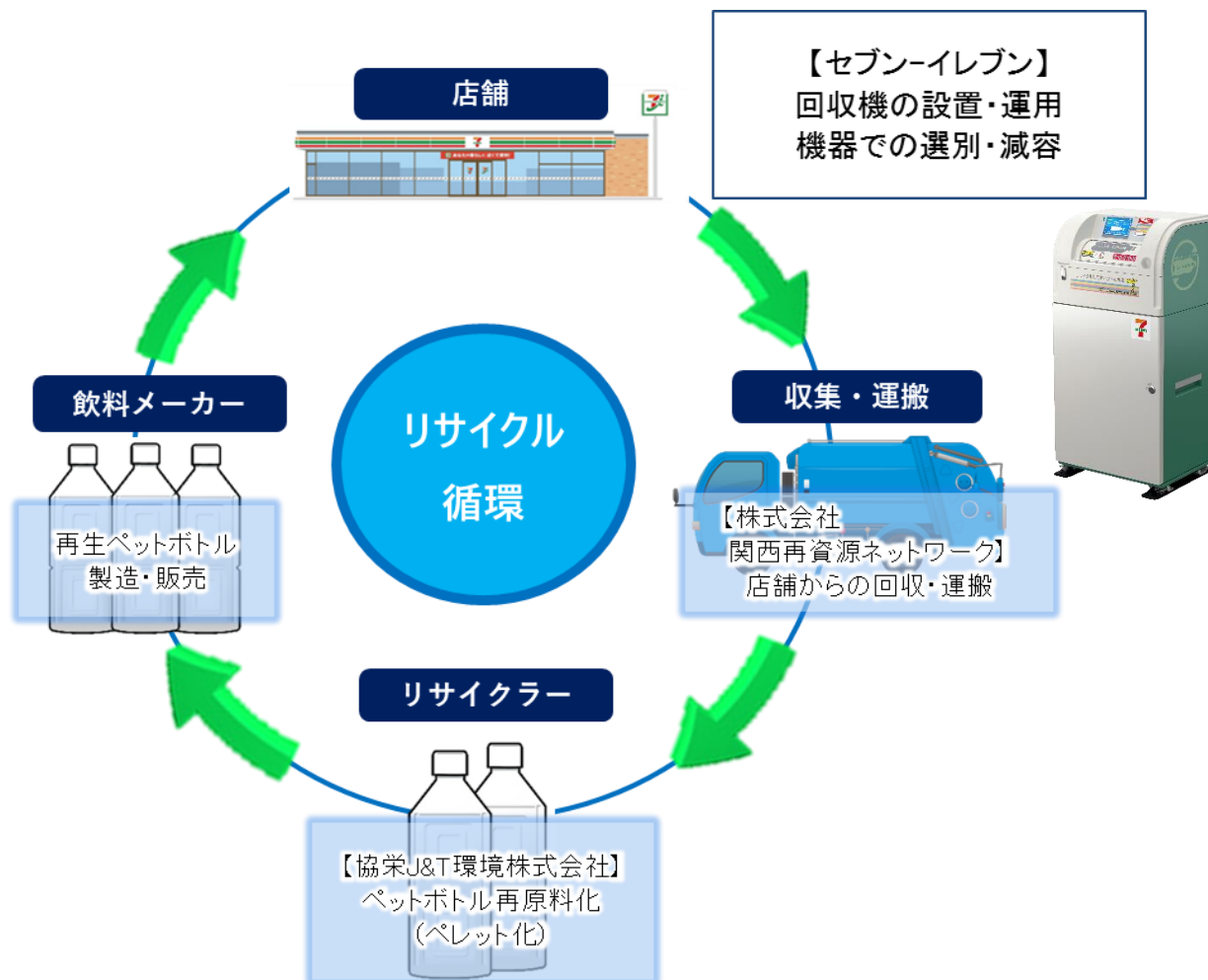
株式会社セブン-イレブン・ジャパン（本社：東京都千代田区、代表取締役社長：永松 文彦 以下当社）は、10 月 13 日（木）より堺市内のセブン-イレブン 78 店舗に「ペットボトル回収機」を順次設置・稼働いたします。セブン-イレブン店舗への設置は、大阪府では初となります。

本ペットボトル回収事業により回収したペットボトルはリサイクルされ、再びペットボトル飲料として販売することで“サーキュラーエコノミー”※を実現しています。

このたび、当社の出張授業において堺市内の小学生生徒が作成した啓発 POP を「ペットボトル回収機」の液晶ディスプレイに掲示いたします。今後も地域社会と一体となって、環境負荷低減と資源循環の取り組みを共に推進してまいります。

※循環経済のこと。

### ＜堺市における循環スキーム＞



<ご参考>

#### ◆セブン - イレブン店頭のパットボトル回収機について

セブン - イレブンでは、2017 年より店頭への「パットボトル回収機」の設置を開始し、現在 2235 台（2022 年 10 月 12 日時点、堺市設置分除く）を稼働しております。

また、レジ袋代金における「本部収益相当額」を、パットボトル回収機の設置費用の一部に充てることで、更なるプラスチックのリサイクルに取り組んでおります。



※画像はイメージです

セブン - イレブン パットボトル回収機設置店舗一覧  
[https://www.sej.co.jp/csr/environment/resources\\_list.html](https://www.sej.co.jp/csr/environment/resources_list.html)

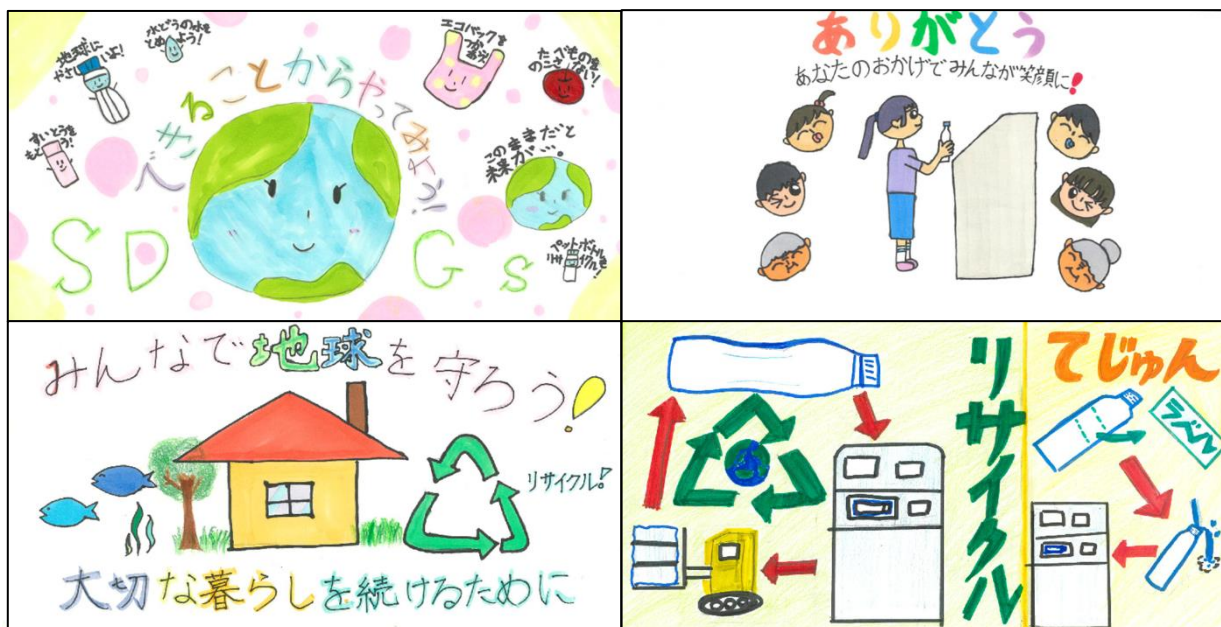
#### ◆パットボトル回収機の仕様等について

- ・ 機器メーカー：株式会社 寺岡精工
- ・ 機器サイズ：W650×D500×H1,330（単位：mm）
- ・ 収容量：280 本 ※500ml ペットボトル換算
- ・ ポイント付与：投入時に nanaco カードをかざした場合、  
累計 5 本毎に nanaco ポイントを 1 ポイント付与



#### ◆堺市内の小学生生徒が作成された啓発 POP を掲示（期間限定）

当社が実施した出張授業を通じ、堺市立鳳小学校の生徒によるパットボトル回収事業の啓発 POP が「パットボトル回収機」の液晶ディスプレイに掲示されます。



明日にいいこと。つなげる、つづける。

以上