



明日の笑顔を共に創る
実現に向けた4つのビジョン
健康、地域、環境、人財



セブン&アイ HLDGS.

株式会社 セブン-イレブン・ジャパン

2023年11月7日

原材料を取り巻く国際的な社会問題の解決や支援を推進 セブン-イレブンが取り組む『産地支援』

～『セブンカフェ』と、『セブンプレミアム』のチョコレートで実施～

株式会社セブン-イレブン・ジャパン（本社：東京都千代田区、代表取締役社長：永松 文彦）は、原材料の生産地が抱える諸課題の解決に取り組みながら持続可能な社会の実現を目指した『産地支援』に取り組んでいます。

当社は、多くの商品を開発、販売する中で、国内外の様々な原材料を活用しております。原材料を取り巻く環境は、とりわけ海外においては、自然環境による影響や労働に関する課題などを抱える生産国も存在し、それらの解決が世界的な課題となっています。セブン-イレブンは、上質で安全・安心であることに加え、環境にも配慮した原材料を使用した商品を提供していく為には、原材料を生産する地域そのものをサポートする必要があると考え、検討を重ねてまいりました。そこで今回、当社の代表的商品である『セブンカフェ』におけるコーヒー豆生産を支援する取り組みと、対象の『セブンプレミアム』のチョコレートの新商品によるカカオ豆産地の支援を決定いたしました。

原材料を取り巻く環境にも目を向け、未来につながる持続可能な社会を目指した取り組みを強化し、課題解決や支援の推進に取り組んでまいります。

<『セブンカフェ』における産地支援>

2021年より取り組みを進めてきた『セブンカフェ』のコーヒー豆産地支援において、ブルーマウンテン豆の生産国であるジャマイカへの産地支援が、新たに決定しました。支援内容は、直接現地の声を聞き取りながら決定しています。

コーヒー豆の生産国が抱える課題 (※ジャマイカの例)

【生産量の減少】

- ◆栽培する環境が、霧深い山間部で険しい
- ◆栽培そのものが難しい繊細な品種
- ◆ブルーマウンテンの木の「老化」
- ◆手作業での丁寧な豆の選別が必要
- ◆生産者数が減少を続けている

など



支援内容 (※ジャマイカの例)

【コーヒーの苗木の寄贈】

- ◆コーヒーの木の本数を増やし、
安定的な収穫、生産量の増加につなげる



<新商品>

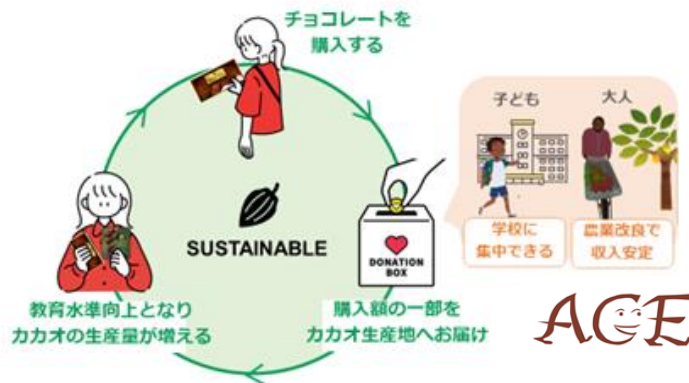


商品名：『セブンカフェ ブルーマウンテンブレンド』
価 格：232 円（税込 250.56 円）レギュラーサイズのみ
発売日：11 月 7 日（火）より順次
販売エリア：全国
特 長：

- ・世界で収穫されるコーヒー豆の約 0.009%しか採れない、稀少な「ブルーマウンテン」をブレンドした、優雅な香りと甘みのある味わいが楽しめるホットコーヒーです。
- ・こだわりのトリプル焙煎で、良質な豆の香りとコクを最大限に引き出しました。

<『セブンプレミアム』のチョコレートにおける産地支援>

支援スキームイメージ（認定 NPO 法人 ACE 様のスキームを活用）



チョコレートの原料であるカカオ豆の
生産国が抱える課題

【農業レベル、教育環境など】

- ◆カカオ生産の知識不足による収穫量不足
- ◆子育てと農作業の両立
- ◆十分に学べる環境が不整備

など

支援内容

【「しあわせへのチョコレート」
プロジェクトに賛同し

売上金の一部をカカオ生産地にお届け】

- ◆寄附金は、農業改良、教育環境の整備などに充てられ、カカオ生産向上と教育水準向上に寄与

<対象商品>



商品名：『セブンプレミアム ピーカンナッツショコラ』

価 格：298 円(税込 321.84 円)

販売エリア：全国

発売日：11 月 7 日（火）より順次

- 特 長：・冬季限定だからこそできるくちどけの良いチョコレートです。
・カリッとした食感のピーカンナッツにミルクチョコレートをコーティングしました。

商品名：『セブンプレミアム 芳醇ラムトリュフ』

価 格：298 円(税込 321.84 円)

販売エリア：全国

発売日：11 月 7 日（火）より順次

- 特 長：・冬季限定、ラム酒が香る大人のトリュフチョコレートです。
・口の中で溶けていく程にラムが香る、こだわりの 3 層構造のトリュフです。（アルコール分：0.6%）



商品名：『セブンプレミアム 抹茶 生チョコトリュフ』

価 格：298 円(税込 321.84 円)

販売エリア：全国

発売日：11 月 28 日（火）より順次

- 特 長：・冬季限定だからできるくちどけの良いチョコレートです。
・濃い抹茶の味わいが楽しめる抹茶チョコレートの中に、くちどけなめらかな生チョコを閉じ込めました。

商品名：『セブンプレミアム 苺 生チョコトリュフ』

価 格：298 円(税込 321.84 円)

販売エリア：全国

発売日：11 月 28 日（火）より順次

- 特 長：・爽やかな酸味の苺チョコレートの中に、くちどけなめらかな生チョコを閉じ込めた、冬季限定商品です。



商品名：『セブンプレミアム ジャンドゥーヤ』

価 格：298 円(税込 321.84 円)

販売エリア：首都圏

発売日：12 月 19 日（火）より順次

- 特 長：・香ばしいヘーゼルナッツペーストとカカオの風味豊かな味わいが特徴です。

上記のほか、12 月中旬に 2 アイテムを追加発売

＜ご参考＞『セブンカフェ』において既に取り組んでいる産地支援

- ◆『セブンカフェ』のコーヒー豆生産国が抱えているそれぞれの課題を確認し、支援の内容を決定しています。



グアテマラに学校の運営支援 学習道具等の提供

子どもの学習環境の充実といったコーヒー農園で働く人々の家族支援が必要なグアテマラ。学校の設立の支援や児童への学習道具等を提供することで子どもたちの明るい未来を応援します。



コロンビアに 節水型生産設備の提供

設備の不足や豆収量の改善を課題とするコロンビアには、コーヒーチェリーの果肉除去からその種子の乾燥までを行う精製工程で大幅な節水が可能な節水型ウェットミルという機械を提供しました。



タンザニアに品質向上のための 豆の乾燥設備の提供

品質の安定化、豆収量の改善へのサポートが必要なタンザニアには木製の棚に網を貼ってテーブル状にし、その上でコーヒーを乾燥させるアフリカンベッドと呼ばれる機具やコーヒーの木を直射日光から守るシェードツリーの苗木を提供。



『セブンカフェ』産地支援の取り組み特設ページ：https://www.sei.co.jp/products/support_bm/

以上